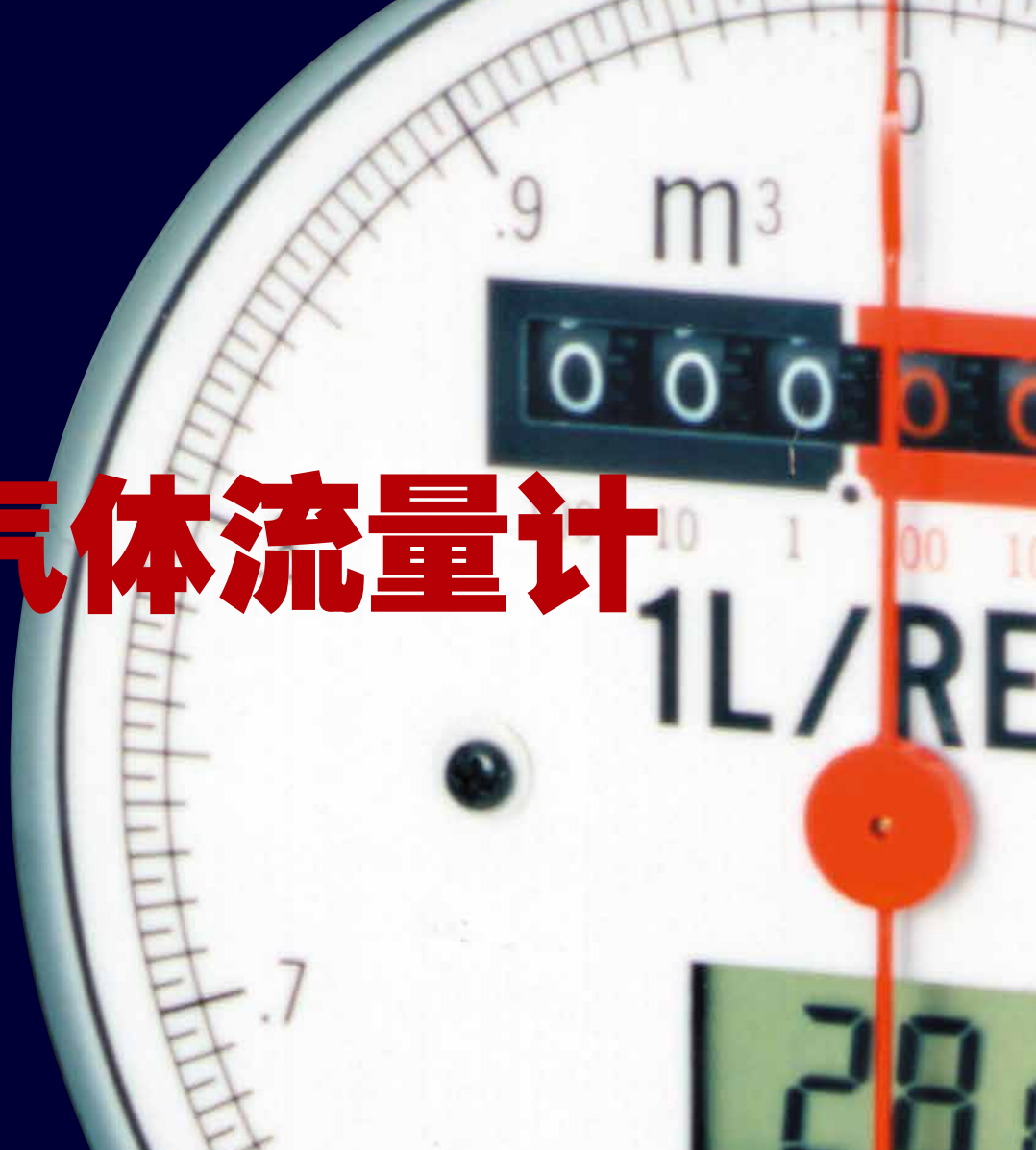


# 品川 干式气体流量计



## DRY TEST GAS METER

品川干式气体流量计以检测现场累积流量为主，体积小、使用简单、便于操作。

For experiment, environmental measurement

实验·环境测量·便携式.....**DC型**

For large quantities

大流量·检测用.....**DS型**

For middle pressure

中压用.....**DSH型**

For high pressure

中高压用.....**D-NM型**



## 干式气体流量计的结构图和工作原理

流量计被两块薄膜分为四个腔体。气体进入一个腔体，产生的差压推动薄膜移动。随着薄膜的移动，滑阀也随之移动，使得四个腔体交替与进气口和出气口相连。薄膜的运动带动曲柄旋转，与之相连的计数器能够显示流量值。

## The principle and structure of dry gas meter

The meter is divided into four measuring chambers, by two diaphragms. Gas flows into a chamber, moving the diaphragm due to differential pressure. The chambers are alternately connected to inlet or outlet, by a slide valve which moves with the diaphragms. The diaphragms movement is conducted to an integrating counter via a rotary crank, showing the volume through the meter.

## DC(S) 型 ..... 实验·环境测量用

### 主要材质

#### C型 耐腐蚀 (DC-1,2) (DC-5)

外壳: 聚对苯二甲酸丁二醇酯 (PBT)、聚碳酸酯 (PC)

1C-2C内器: 聚亚苯基硫化物 (PPS)、不锈钢 (SUS)

5C内器: 铝合金压铸、镀锌钢板、不锈钢 (SUS)

隔膜: 合成纤维-丁腈橡胶 (CNC+NBR)

计数部: 黄铜、聚甲醛树脂 (POM)

### Materials

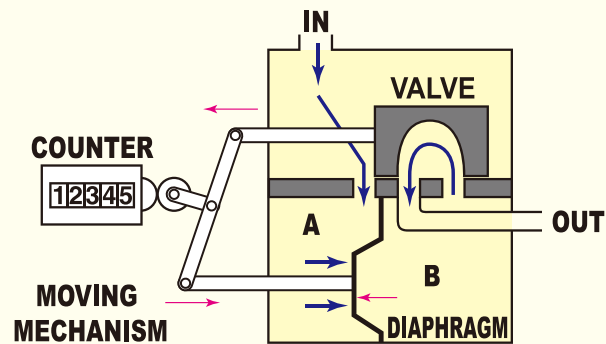
Anti Corrosion type Casing: Poly-butylene-terephthalate(PBT)、Poly-carbonate(PC)

(DC-1,-2)Inner parts: Poly-phenyl-sulfide(PPS)、Stainless steel(SUS)

(DC-5)Inner parts: Aluminium alloy die casting、Zink-coated steel board、Stainless steel(SUS)

Diaphragm: Acrylonitril-butadiene rubber(NBR)

Counter parts: Brass、Poly-acetal-resin(POM)



※ DCS型为DC款升级为不锈钢外壳  
DC updated to DCS with stainless steel case

压 损	Pressure Loss	320Pa
使用压力范围	Operating pressure limit	0kPa~10kPa
使用温度范围	Operating temperature limit	-10°C~50°C

重复性: ±0.3% (标准偏差)

※ 根据测量环境改变

Repeatability: ±0.3%(Standard Deviation)

※ changes depending on the measurement situation

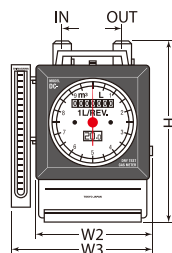
型号 Model	测量范围 Measuring range	计量室容积(L) Diaphragm Capacity	指针一周(L) One revolution	最小刻度(mL) Minimum Scale	连接管(mm) Connector	重量(kg) Weight DC DCS
DC(S)-1	0.16~18.3L/min(10~1100L/h)	0.7	1	5	φ 9	2.5 3.9
DC(S)-2	0.16~33.3L/min(10~2000L/h)	0.7	1	5	φ 13	2.5 3.9
DC(S)-5	0.83~83.3L/min(50~5000L/h)	1.2	10	50	φ 19	3.9 6.0

- 可安装脉冲输出 · Pulse output can be installed
- 可安装数显表 · Manometer can be installed

### 外形尺寸 Dimensions (单位 mm)

型号 Model	W1	W2	W3 (Type:DC-□-M)	D	H
DC-1	90	174	235	150	258
DC-2	90	174	235	150	258
DC-5	130	199	264	176	309

型号 Model	W1	W2	D	H
DCS-1C	167	267	160	268
DCS-2C	167	267	160	268
DCS-5C	220	377	192	300



### 选型 Symbols

DC ①-② C ③-④  
DCS ①-② C ③-④

① 脉冲输出

A: 防爆脉冲输出  
Da: 标准脉冲输出

② 最大流量

1/2/5

③ 选购品

o: 脱脂型

④ 选购品

M: 1.8kPa 连通管压力计

D: 无数显温度计

Z: 计数器清零功能

① Pulse output

A: Explosion-proof  
Da: Regular

② Maximum flow rate

1/2/5

③ Options

o: Degreased

④ Options

M: 1.8kPa manometer

D: Without digital thermometer

Z: Resettable Counter



DS-6A 标准品

### 主要材质

DS-1.6~16: 外壳: 铝合金压铸(ADC12)和镀锌钢板  
 DS-25~160: 外壳: 镀锌钢板

### 所有型号

内器: 铝合金压铸、镀锌钢板、聚缩醛树脂  
 隔膜: 含水橡胶涤纶布(CHC+NBR)  
 其他: 镀镍黄铜、不锈钢和聚碳酸酯(PC)

### Materials

DS-1.6~16: Casing: Aluminium alloy die casting (ADC12) and zinc-coated steel plate  
 DS-25~160: Casing: Zinc-coated steel plate  
 All models: Inner parts: Aluminium alloy die casting, zinc-coated steel plate and polyacetal resin  
 Diaphragm: Polyester cloth with hydrin rubber (CHC+NBR)  
 Other parts: Nickel-coated brass, stainless steel and polycarbonate (PC)

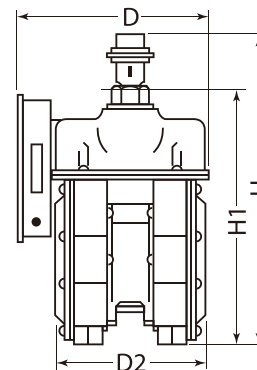
型号 Model	使用压力范围 Operating Pressure Limit	使用温度范围 Operating Temperature Limit
DS	0kPa~20kPa	-5℃~40℃
DSH-6	0kPa~50kPa	-5℃~60℃
DSH-10	0kPa~100kPa	-5℃~60℃

型号 Model	测量范围 Measuring Range	计量室容积 (L) Diaphragm Capacity	最小刻度 (L) Minimum Scale	标准脉冲当量 (L/P) Pulse Rate	压力损失 (Pa) Pressure Loss	接管口径 Gas Tube
DS-1.6A	0.16~26.6Lmin(0.01~1.6m³/h)	0.6	0.2	0.1	220	20A 3/4B
DS-2.5A	0.37~41.6Lmin(0.02~2.5m³/h)	0.9	0.2	0.1	220	20A 3/4B
DS-4A	0.5~66.6Lmin(0.03~4m³/h)	1.7	0.2	0.1	220	20A 3/4B
DS-6A	0.66~100Lmin(0.04~6m³/h)	1.7	0.2	0.1	300	20A 3/4B
DS-10A	1.16~166Lmin(0.07~10m³/h)	4	2	1	300	32A 1 1/4B
DS-16A	1.66~266Lmin(0.1~16m³/h)	4	2	1	300	32A 1 1/4B
DS-25A	2.5~416Lmin(0.15~25m³/h)	9	2	1	300	50A 2B
DS-40A	5~666Lmin(0.3~40m³/h)	20	20	10	300	50A 2B
DS-65A	6.66~1083Lmin(0.4~65m³/h)	20	20	10	300	50A 2B
DS-100A	10~1666Lmin(0.6~100m³/h)	40	20	10	300	80A 3B
DS-160A	16.6~2666Lmin(1.0~160m³/h)	40	20	10	400	80A 3B
DSH-6	0.66~100Lmin(0.04~6m³/h)	1.7	0.2	0.1	300	20A 3/4B
DSH-10	1.16~166Lmin(0.07~10m³/h)	4	2	1	300	32A 11/4B

· 如需非标准脉冲, 请咨询 · Please contact us regarding pulse rate options

### 外形尺寸 (单位mm)

型号 Model	金属盖中心距离 Distance between inlet/outlet center	宽度 W	高 H1	高 H	纵深 D	纵深 D2	重量 (kg) Mass
DS-1.6A	130	174	219	279	173	94	4.0
DS-2.5A	130	174	240	299	178	102	5.0
DS-4A, -6A	130	195	269	330	196	120	5.3
DS-10A, -16A	220	300	341	421	253	167	11
DS-25A	220	417	452	534	421	367	25
DS-40A, -65A	320	513	573	655	474	423	39
DS-100A, -160A	380	639	728	841	559	519	73.5
DSH-6	130	195	262	323	200	130	4.9
DSH-10	200	300	341	421	252	184	12.7



### 精度 (重复性): ±0.3% (标准偏差值)

※测量所有流量范围 ※根据检测环境的不同有所改变

Accuracy (reproducibility limit of error):

±0.3%(Standard deviation average in more than 6 times measurement)

※All flow range of measurement

※To be changed by situation of measurement



DS-6A-TM  
指针式·压力计·棒状温度计

DS-6A-TS  
指针式·传感器安装接头  
(温度·压力传感器需要单独购买)

### 选型 Symbols

**DS(H) ①-②A③-④**

※Ce 耐腐蚀规格 Corrosion resistant uses Ce

① 脉冲输出, 脉冲发生器

A: 脉冲信号输出  
 Da: 脉冲输出 (放大型)  
 空: 标准脉冲输出

② 最大流量

1.6/2.5/4/6/10/16/25/40/65/100/160

③ 选购品

o: 脱脂型

④ 选购品

T: 指针式

M: 3.6kPa连通管压力计·附带棒状温度计

S: 温度·压力传感器安装治具  
(不含传感器)

R: 橡胶管

Z: 计数器清零功能

空: 标准气管接口

① Pulse output

A: Explosion-proof  
 Da: Regular (magnified)  
 Blank: Regular

② Maximum flow rate

1.6/2.5/4/6/10/16/25/40/65/100/160

③ Options

o: Degreased

④ Options

T: Analogue pointer

M: With 3.6kPa manometer and rod thermometer

S: With mounting brackets for temperature and pressure sensors

R: Rubber tube joint

Z: Resettable Counter

Blank: Gas pipe joint (standard)



### 主要材质

D-NM-2~15: 内壳: 铝合金压铸(ADC12)和镀锌钢板

D-NM-30~120: 内壳: 镀锌钢板

### 所有型号

外壳: 碳素钢

隔膜: 涤纶水合橡胶布(ECO+NBR)

传送部分: 磁耦合密封系统

### Materials

D-NM-2~15: Internal casing: Aluminium alloy die casting (ADC12) and zinc-coated steel plate

D-NM-30~120: Internal casing: Zinc-coated steel plate

All models: Outer casing: Carbon steel

Diaphragm: Polyester cloth with hydrin rubber (ECO+NBR)

Transmission unit: Sealed system with magnetic coupling

压力损失	Pressure Loss	200Pa
使用压力范围	Operating Pressure Limits	-0.097MPa ~ 0.97MPa
耐压	Withstanding Pressure	1.45MPa
使用温度范围	Operating Temperature Limits	-5℃ ~ 40℃

型号 Model	测量范围 Measuring Range	计量室容积 (L) Diaphragm Capacity	最小刻度 (L) Minimum Scale	法兰 (日标) JIS10K	外形尺寸 (mm) Dimensions	重量 (kg) Mass
D-NM-2A	0.16~33.3L/min(10~2000L/h)	0.6	0.2	20A	W320 D322 H354	27
D-NM-7A	0.33~116.6L/min(20~7000L/h)	1.7	0.2	25A	W380 D379 H421	49
D-NM-15A	3.33~250L/min(200~15000L/h)	4	2	32A	W400 D474 H544	95
D-NM-30A	10~500L/min(600~30000L/h)	9	2	50A	W530 D476 H599	110
D-NM-50A	16.6~833L/min(1000~50000L/h)	20	20	65A	W750 D641 H690	160
D-NM-120A	33.3~2000L/min(2000~120000L/h)	40	20	80A	W880 D810 H1030	350

- 可选功能: 脉冲输出/防爆系统/可复位计数器
- Optional Functions: Pulse output / Explosion-proof system / Resettable counter

## 附件 Accessories



STF 数字计数器  
STF Digital Counter



带复位计数器的  
干式气体流量计  
Dry Gas Meter with  
Resettable counter



数字温度计  
Temp. Sensor  
Indicator



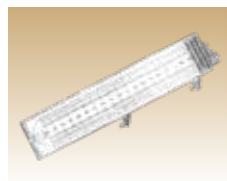
运输箱  
Carrying Case



压力表  
Pressure Gauge



压力传感器  
Pressure Sensor



3.6kPa连通管压力计  
3.6kPa Manometer

### 注意:

- 被测气体含有过量O<sub>2</sub>、H<sub>2</sub>时,应该选用特别的型号。
- 若想了解干式气体流量计的具体型号、修理、校正等,请与我公司联系。
- 为了提高产品性能,我公司可能在没有预先通知的情况下改变机器外观、型号等。

### Attention!

- Regarding an ingredient for massive O<sub>2</sub> and H<sub>2</sub>, please use a special version of the flow meter.
- Please contact us if you want to know more details about the model, maintenance, calibration of the Dry Test Gas Meter.
- Declaration: Subject to change without prior notice.

主要产品

● 气密检漏仪

● 数字压力表

● 流量计

● 自动压力、流量控制器

● 密封性能检测专用设备



天津博益气动股份有限公司  
TIANJIN BOYI PNEUMATICS CO., LTD.

公司·工厂: 天津开发区泰丰路80号 邮编: 300457

电话: (86)22-59810966 传真: (86)22-59810963

网址: www.boyiqd.com 邮箱: sales@boyiqd.com

北京营销中心: 北京市丰台区角门18号名流未来大厦801-805室 邮编: 100068

电话: (86)10-87582461 传真: (86)10-87582462

公司在广州、顺德、杭州、上海、苏州、长沙、武汉、重庆、西安、青岛、沈阳设有分支机构。



扫一扫, 查看  
办事处地址

SINCE 1906



日本品川株式会社

東京都稲城市押立863

Tel: 81-3-378-2210

Fax: 81-3-378-2216

C-BY-000DTGM-X-08  
Printed in China